

Aan de bewoner(s) van dit adres

Uw brief van
Uw kenmerk
Ons kenmerk 31382

Behandeld door B. Roeten
Bijlage(n)
Onderwerp Bouw van de brug Over de Weede

Hasselt, 19-7-2022

Beste meneer, mevrouw,

U woont in de buurt de Grootte Weede. Aan het einde van deze weg maken we een verkeersbrug. De brug verbindt de huidige woonwijk in Om de Weede met het toekomstige deel van de wijk. In deze brief vertellen we u meer over de aanleg van deze nieuwe brug.

In figuur 1 in deze brief ziet u op welke plek de brug komt.

Figuur 1: locatie brug



De brug is voor al het verkeer

Automobilisten, fietsers en voetgangers kunnen de brug gebruiken. Voetgangers kunnen via de brug een rondje Om de Weede lopen.

We starten na de bouwvak met de aanleg

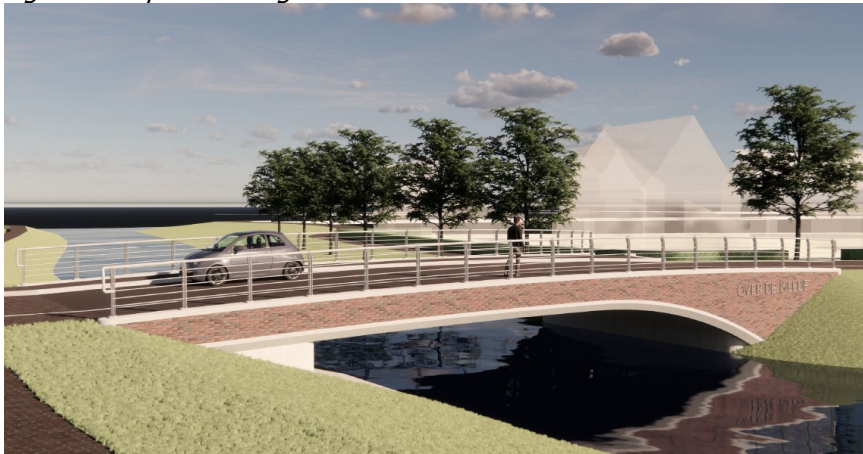
Aannemer H. van Haarst voert de werkzaamheden voor ons uit. Die duren ongeveer 4 maanden. Dit is de algemene planning:

<i>Werkzaamheden</i>	<i>Planning</i>
<i>Vorbereidende werkzaamheden</i>	<i>Week 33 - 35</i>
<i>Fundering en onderbouw brug</i>	<i>Week 35 - 43</i>
<i>Brugdek en leuningwerk</i>	<i>Week 44 - 48</i>
<i>Afronding</i>	<i>Week 49 - 51</i>

In het ontwerp komen de kalkovens terug

De kalkovens zijn beeldbepalend voor Hasselt. Dat ziet u straks terug in het ontwerp van de brug. U kunt een afbeelding van het ontwerp zien in figuur 2.

Figuur 2: impressie brug



In de kalkovens werden schelpen uit de Waddenzee gebruikt om kalk te maken. Daarom vormen schelpen het uitgangspunt voor de sierlijke vorm van de brug. Op de lichtgrijze betonnen randligger komen (rode) steenstrips. Die verwijzen naar de architectuur van de kalkovens en de kademuren in het historische centrum van Hasselt. Op de landhoofden komen witte steenstrips. Deze steenstrips verwijzen naar de kleur van de schelpen uit de Waddenzee.

De leuning van de brug maken we in een lichtgrijze kleur. Dit verwijst naar de sierlijke lijnen van de strandgaper (schelp / weekdier).

We beperken hinder door werkzaamheden

We voeren het werk heel lokaal in de wijk uit. Daardoor hoeven we geen wegen af te sluiten. Grond slaan we ten noorden van de toekomstige brug op. Voor het brengen en ophalen van materialen gebruiken we 1 route. Die ziet u in figuur 3.

Figuur 3: transportroute



Heeft u vragen? Stel ze gerust

U kunt bellen of mailen met projectleider Bert Roeten: 038 385 3432 of bert.roeten@zwartewaterland.nl.

Met vriendelijke groet,
namens burgemeester en wethouders van Zwartewaterland,

G. van Dijk
Eenheidsmanager Beheer